

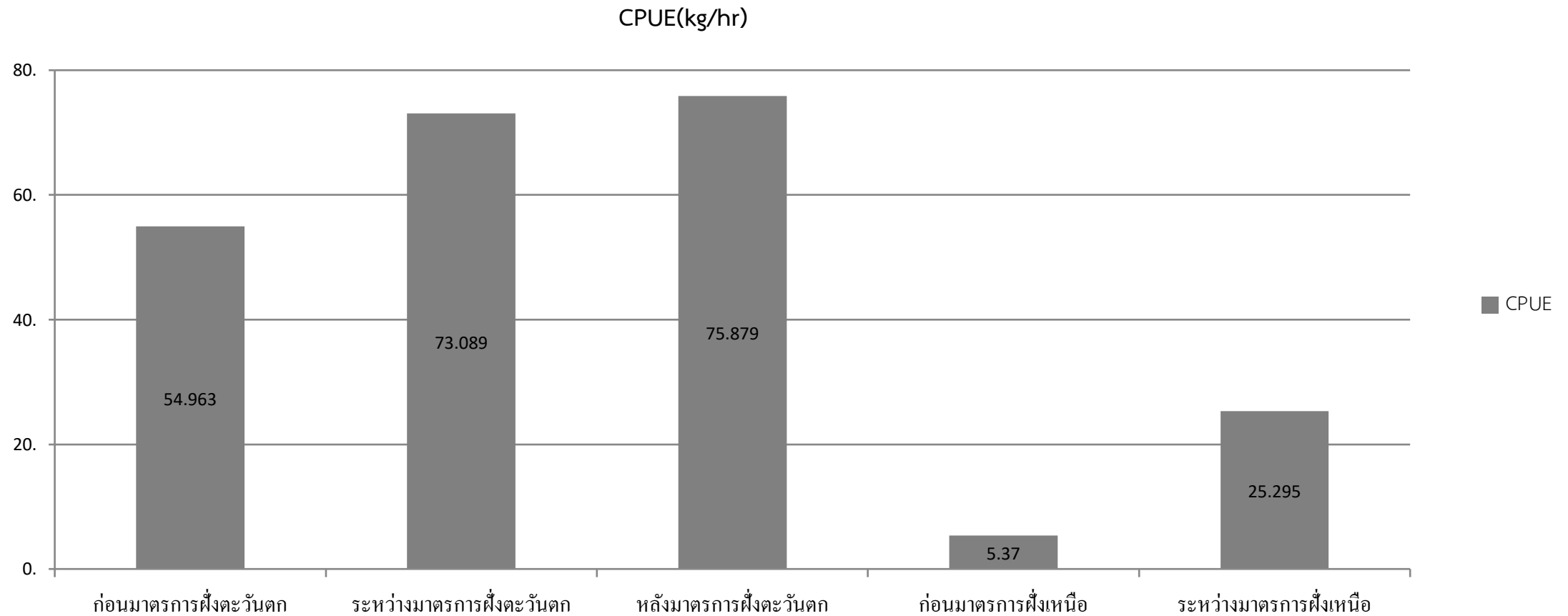
อัตราการจับ จากเรือสำรวจประมง 2 ช่วงมาตรการปิดอ่าวตัว ก ปี 2565

ฝั่งตะวันตก	C1, C5, C6, C7
ฝั่งเหนือ	C2, C3, C4

อัตราการจับ (กก./ชม.)	ก่อนมาตรการ	ระหว่าง มาตรการ	หลังมาตรการ
ฝั่งตะวันตก	54.966	73.09	75.879
ฝั่งเหนือ	5.41	25.32	-



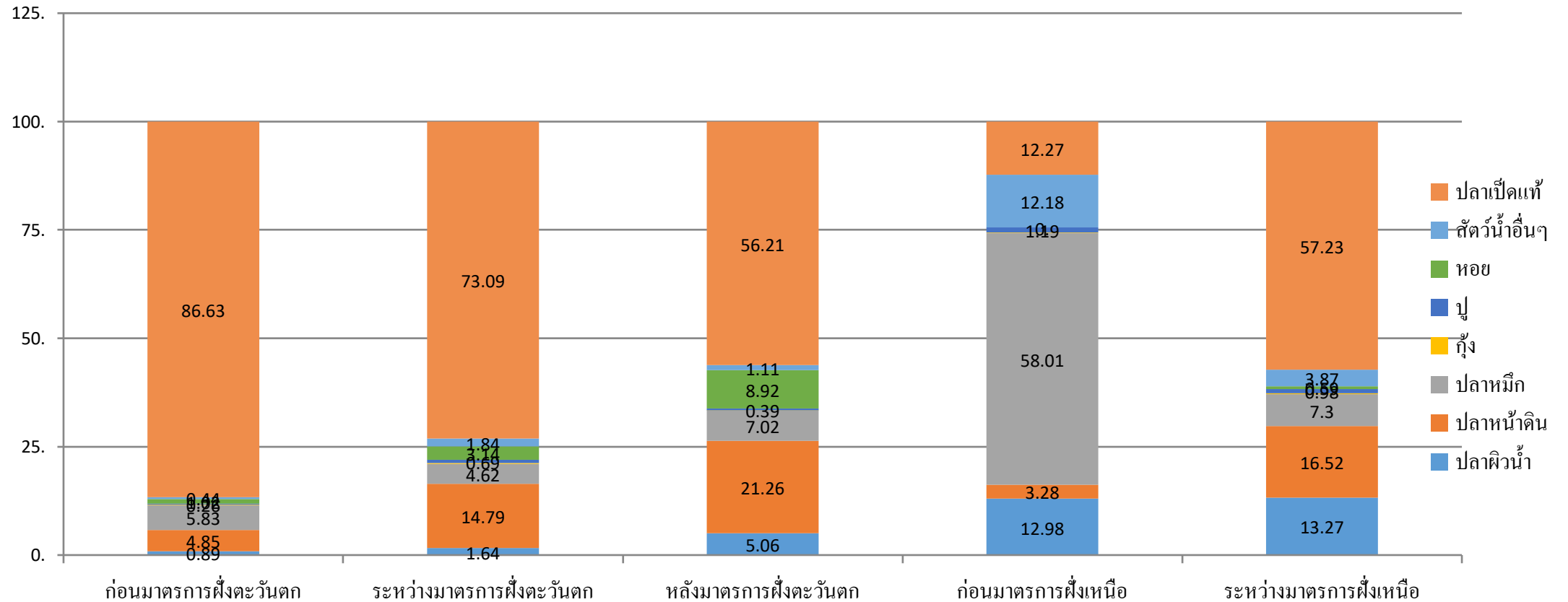
อัตราการจับสัตว์น้ำจากเรือสำรวจปี 2565





องค์ประกอบสัตว์น้ำจากเรือสำรวจปี 2565

เปอร์เซ็นต์(%)





องค์ประกอบชนิดสัตว์น้ำจากเรือสำรวจปี 2565

ชนิดสัตว์น้ำ	ก่อนมาตรการฝั่งตะวันตก		ระหว่างมาตรการฝั่งตะวันตก		หลังมาตรการฝั่งตะวันตก		ก่อนมาตรการฝั่งเหนือ		ระหว่างมาตรการด้านเหนือ		หลังมาตรการ	
	CPUE	ร้อยละ	CPUE	ร้อยละ	CPUE	ร้อยละ	CPUE	ร้อยละ	CPUE	ร้อยละ	CPUE	ร้อยละ
ปลาผิวน้ำ	0.491	0.89	1.201	1.64	3.842	5.06	0.697	12.98	3.356	13.27	-	-
ปลาหน้าดิน	2.668	4.85	10.813	14.79	16.129	21.26	0.176	3.28	4.178	16.52	-	-
หมึก	3.203	5.83	3.375	4.62	5.328	7.02	3.115	58.01	1.846	7.3	-	-
กุ้ง	0.043	0.08	0.136	0.19	0.024	0.03	0.005	0.09	0.06	0.24	-	-
ปู	0.143	0.26	0.503	0.69	0.297	0.39	0.064	1.19	0.249	0.98	-	-
หอย	0.561	1.02	2.293	3.14	6.769	8.92	-	-	0.15	0.59	-	-
สัตว์น้ำอื่นๆ	0.241	0.44	1.346	1.84	0.839	1.11	0.654	12.18	0.98	3.87	-	-
ปลาเปิดแท้	47.613	86.63	53.422	73.09	42.651	56.21	0.659	12.27	14.476	57.23	-	-
รวม	54.963	100	73.089	100	75.879	100	5.37	100	25.295	100	-	-